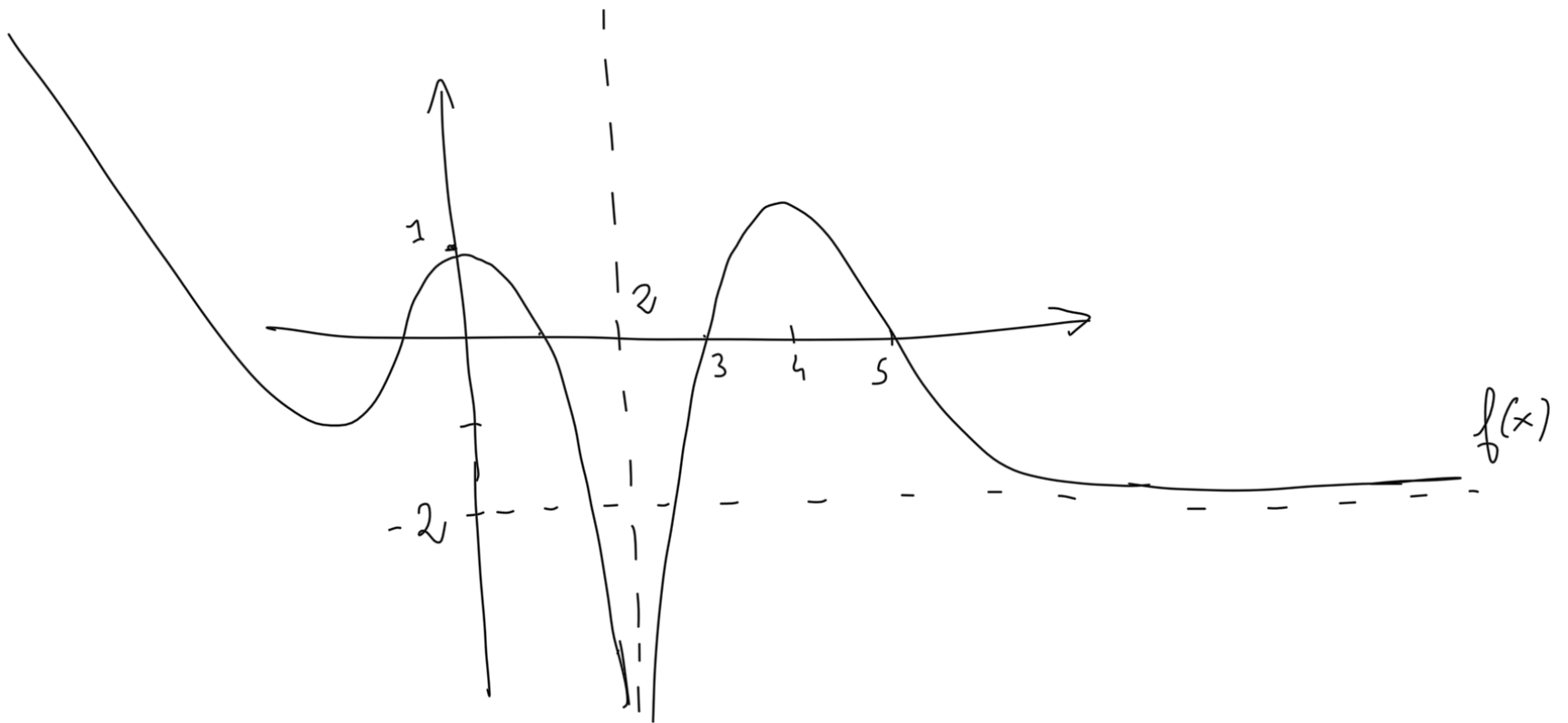


- Esempio di compito -

Esercizio 0.



DET. $\lim_{x \rightarrow -\infty} f(x)$, $\lim_{x \rightarrow \infty} f(x)$

DET. l'immagine di $(3, 5)$

DET. $f'(4)$ [la derivata di $f(x)$ in $x=4$]

DET. il segno di $f'(1)$